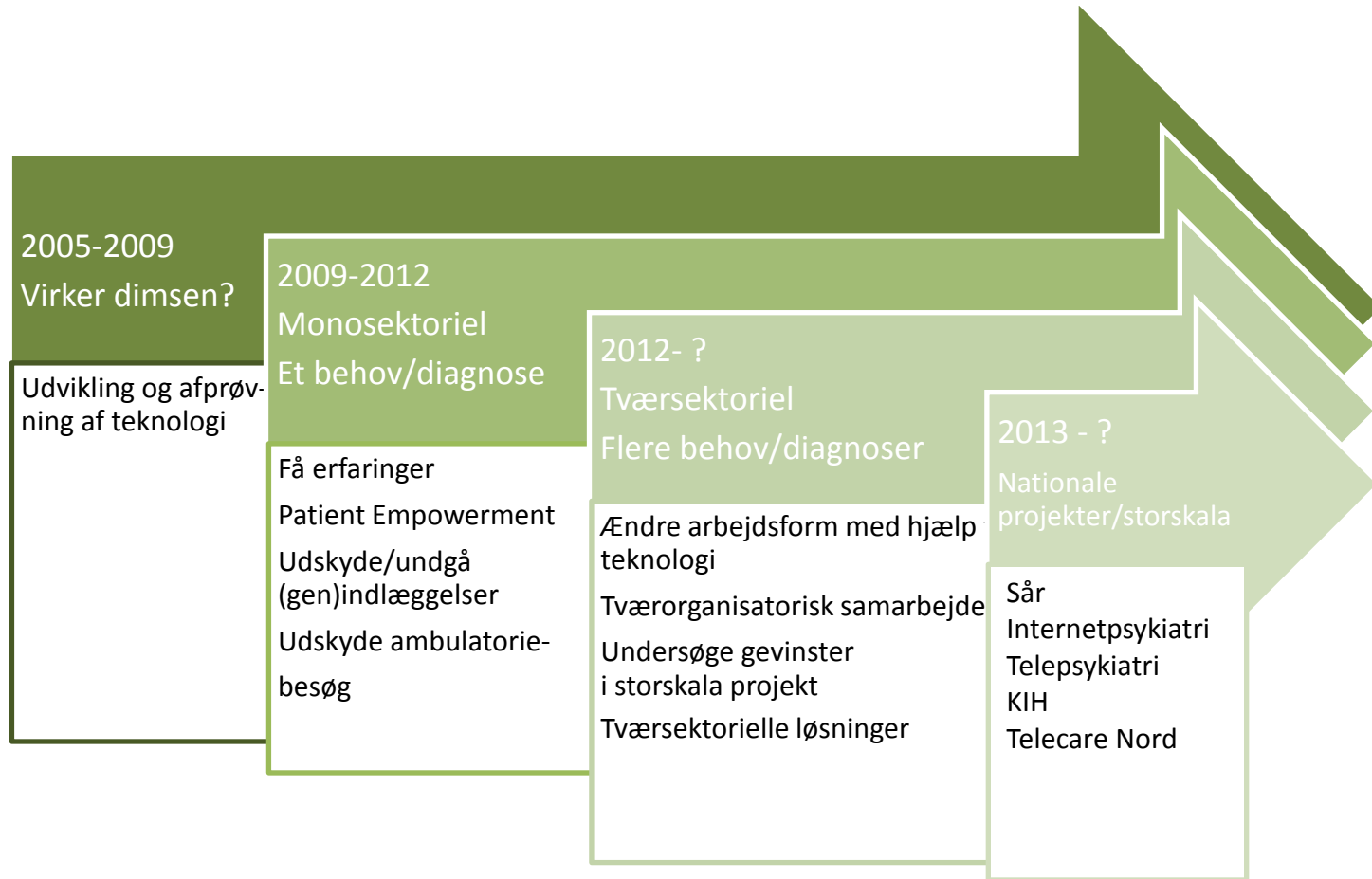


# Fremtidsværksted

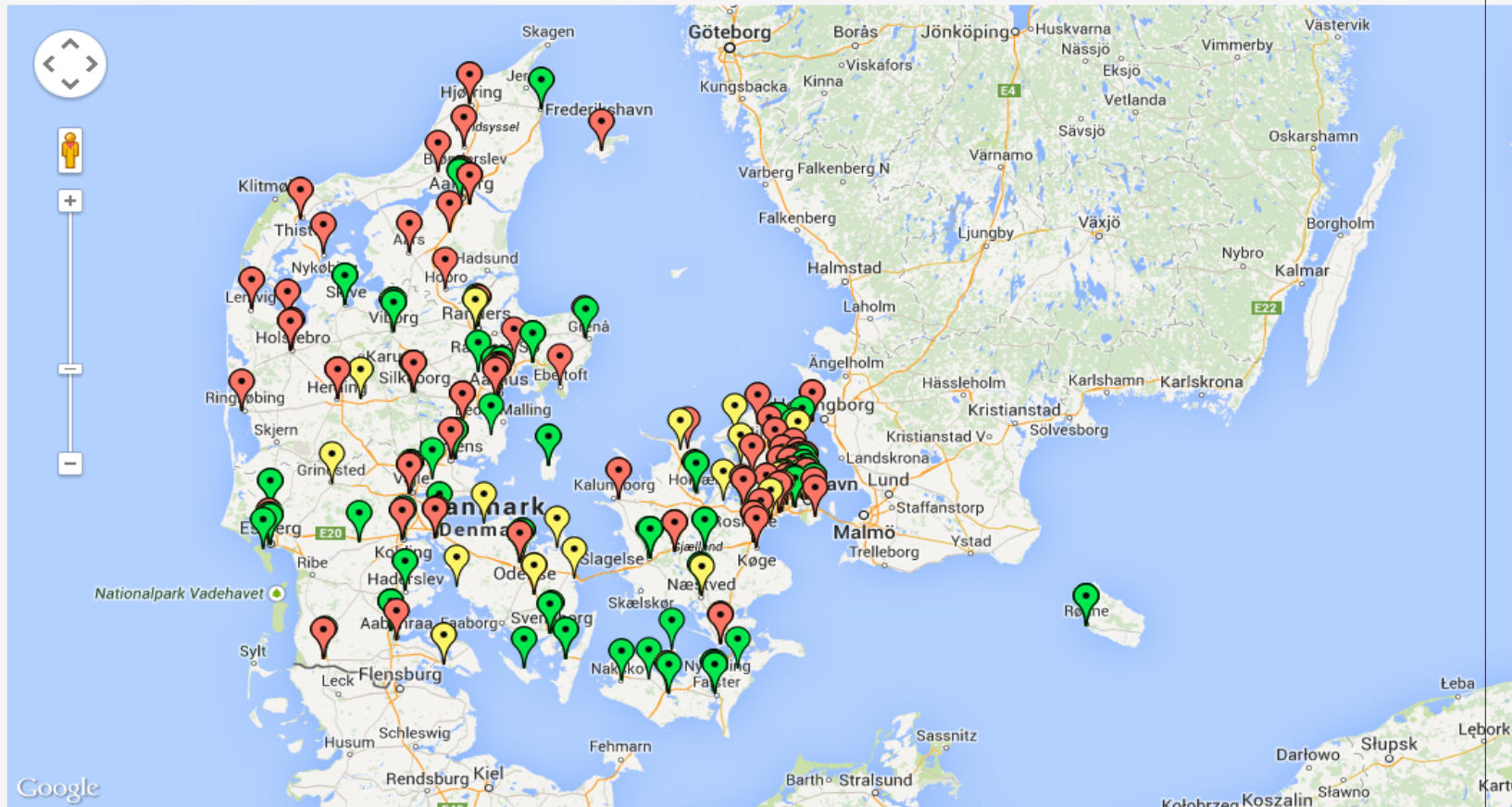
## - Telemedicinsk Servicecenter

- en fælles regional udfordring

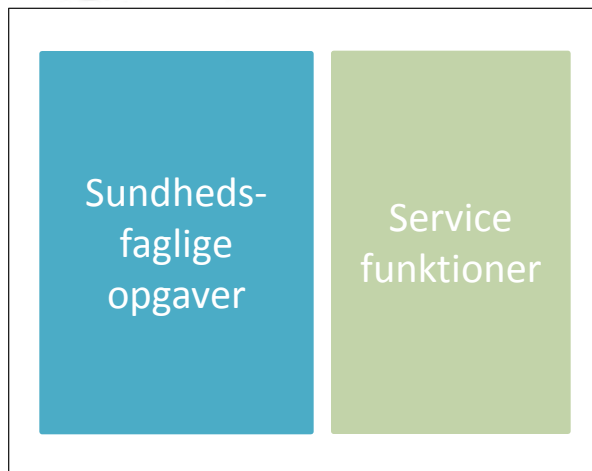
# Udvikling i telemedicinske projekter



# Telemedicinsk landkort

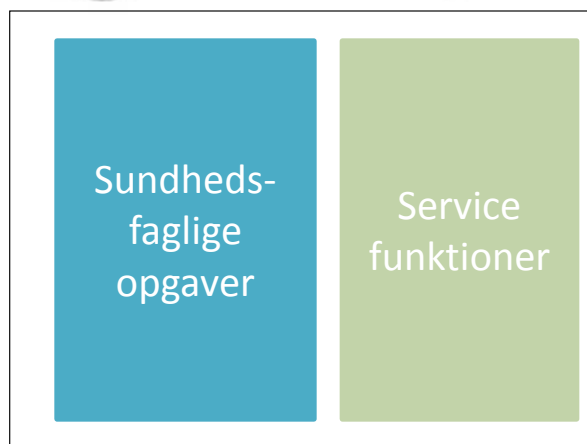
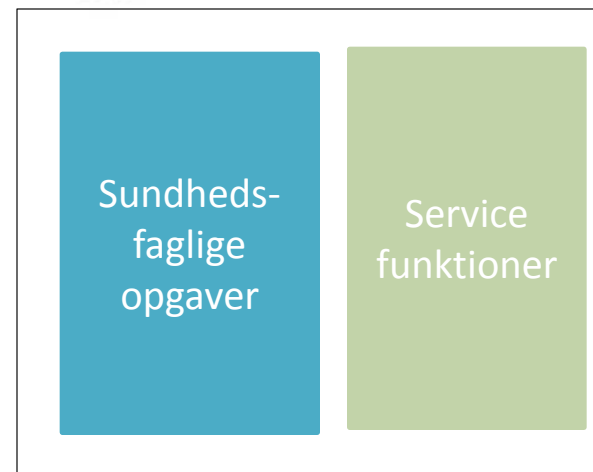


# Hvorfor service funktion til telemedicin?



Service funktion til telemedicin

- Sikker drift af telemedicin i stor skala



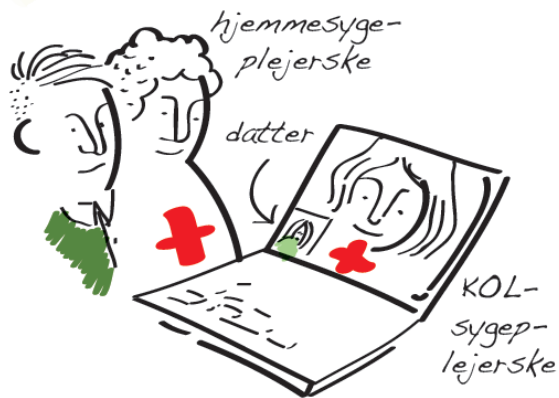
# Visionen



- *Service funktion for telemedicin – sikre let og enkelt samarbejde om en tryk behandling leveret over afstand*

# Formål med service funktion til telemedicin

## Samarbejde



## Stordrift



## Sammenhæng



# Hvilke service funktioner?

| Funktioner – i alle regioner             | Funktioner – i enkelte regioner |
|--|---------------------------------|
| Teknisk support                          | Selvbetjening for borgere       |
| Logistik                                 | Personlig agent                 |
| Undervisning                             | Bring your own device           |
| Brugeradministration                     | Stabil internetforbindelse      |
| Kontrakt/leverandør styring              | Kvalitetssikring                |
| Business Intelligence<br>(monitorering?) | Rådgivning (jura, IT, udstyr)   |
| Koordinering                             | Videopunkt                      |



# Hvordan samarbejder vi?

- Vidensforum for telemedicin og IT-understøttet patient empowerment
- Netværksgruppe
- Samarbejde om beskrivelse af behov og udvikling af delelementer





# Kontakt

- Marianne Lauritsen, Videnscenter for Telemedicin, Region Hovedstaden  
[mlau0099@regionh.dk](mailto:mlau0099@regionh.dk)
- Katrine Vedel, Center for Sundhedsinnovation, Region Syddanmark  
[katrine.vedel@rsyd.dk](mailto:katrine.vedel@rsyd.dk)
- Helen Rasmussen, TeleCare Nord, Region Nordjylland  
[helen.rasmussen@rn.dk](mailto:helen.rasmussen@rn.dk)
- Michael Bjørn Kraft, Region Sjælland  
[mkr@regionsjaelland.dk](mailto:mkr@regionsjaelland.dk)
- Nanna Skovgaard Sørensen, Center for Telemedicin, Region Midtjyl  
[Nanna.Soerensen@stab.rm.dk](mailto:Nanna.Soerensen@stab.rm.dk)
- Mette Lindstrøm, Danske Regioner  
[mld@regioner.dk](mailto:mld@regioner.dk)

