

Parallelsession B3:

Tværfaglig og tværorganisatorisk e-sundhed

## **Fælles Sprog III (FSIII)**

**E-sundhedsobservatoriet**

**3. Oktober 2014**

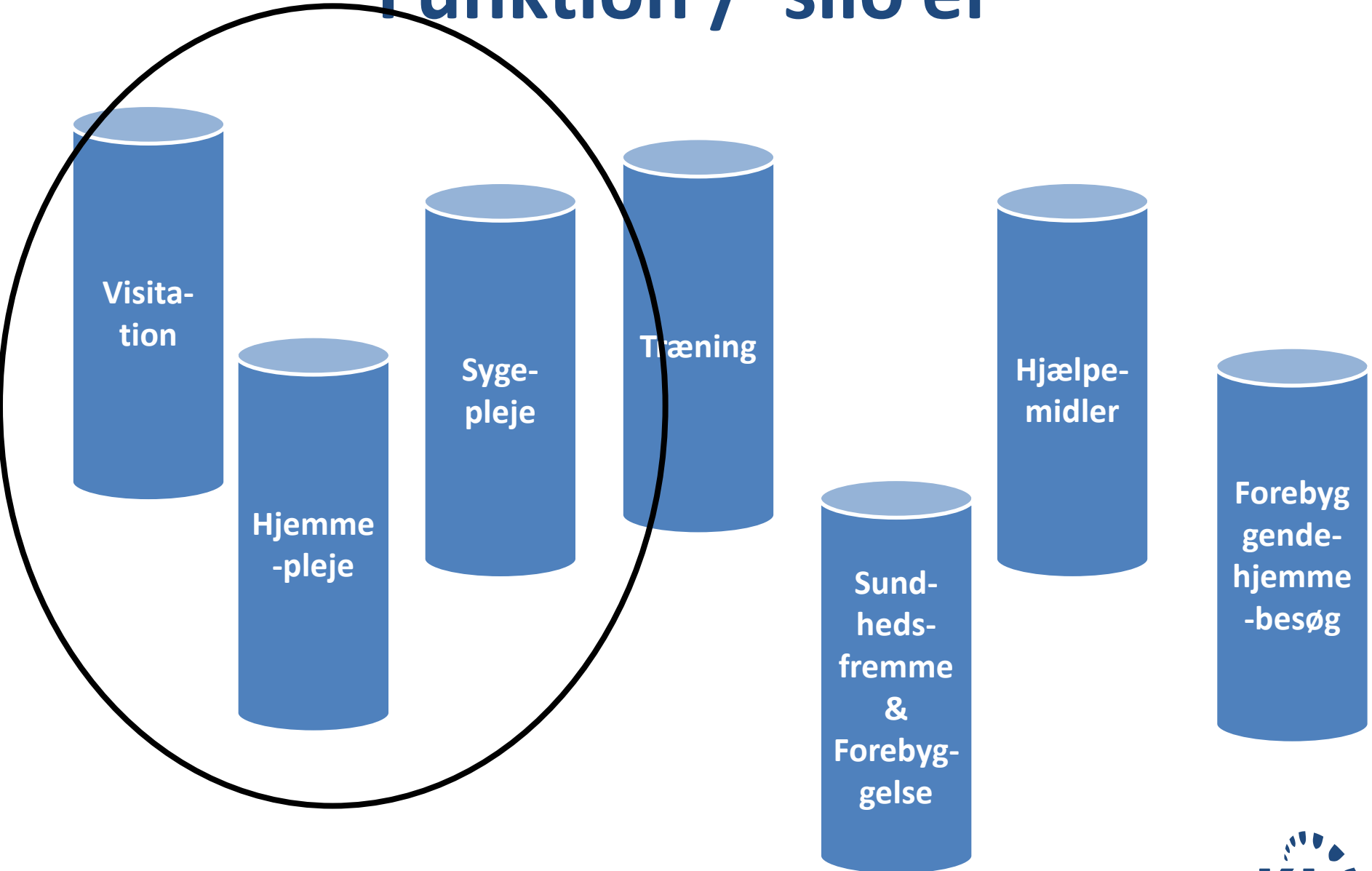


# Kompleksitet !!

- Hvordan Serviceloven og Sundhedsloven udfordrer projektet med diametralt forskellige juridiske krav til dokumentation
- Hvorfor det er valgt at bruge Sundhedsterminologien – den danske oversættelse af SNOMED CT
- Hvordan brugere og eksperter er involveret i udvælgelse og kvalitetssikring af begreber
- Hvordan forskellige klassifikationer med delvist overlap kan sameksistere og anvendes i eoj-løsningerne
- Hvilke risici kompleksiteten i projektet medfører
- Hvilke fordele der er ved at tage det seje træk og hvordan strukturerede og klassificerede data kan åbne op for nye muligheder for såvel medarbejdere, ledelse og andre projekter og understøtte andre digitale løsninger indenfor social- og sundhedsområdet

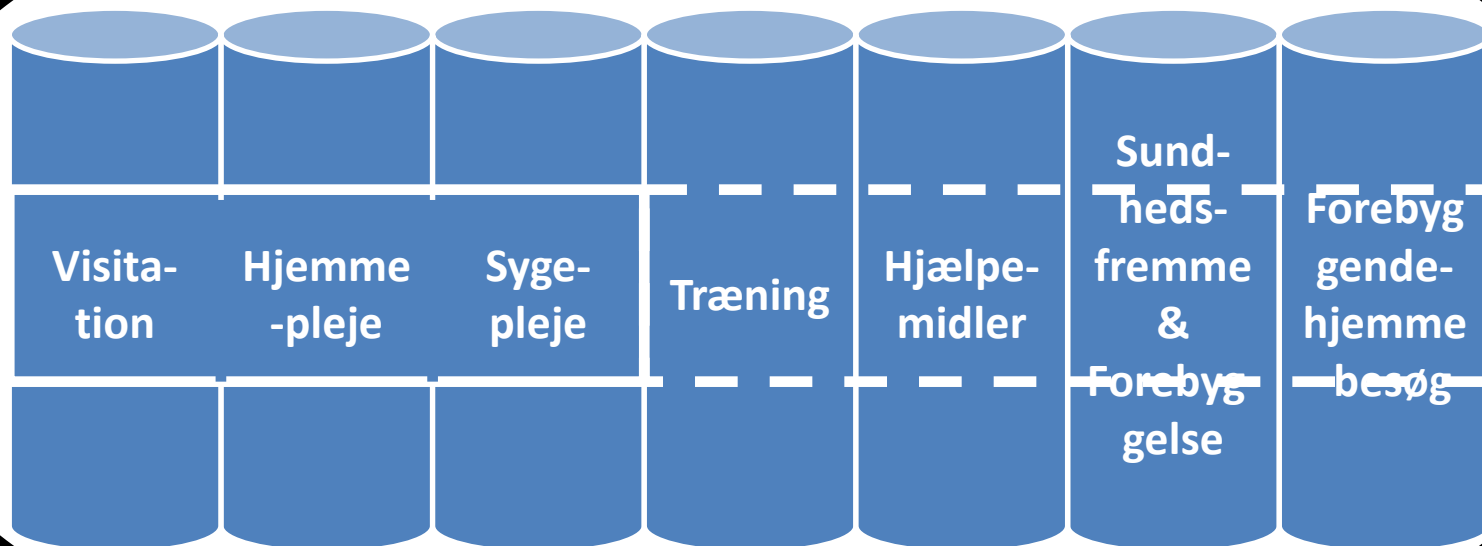


# Funktion / 'silo'er'



# Genbrug og opdatering af data

FSIII vers. X.X



# LOVGIVNING

Service lov

Sundhedslov

Retskrav  
Skriftlig afgørelse

Myndighed

Visitation af  
personlig og  
praktisk hjælp

Ordination

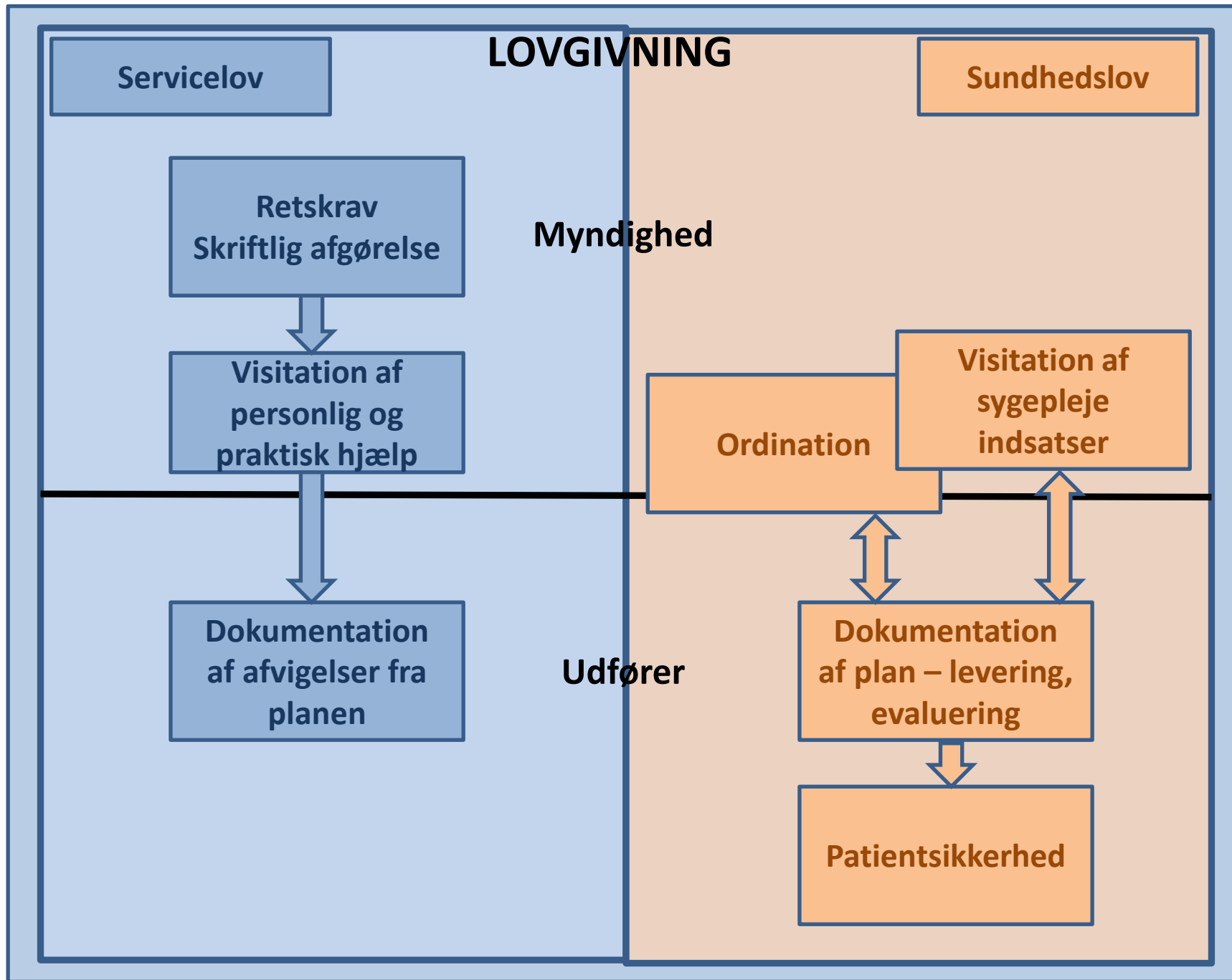
Visitation af  
sygepleje  
indsatser

Dokumentation  
af afvigelser fra  
planen

Udfører

Dokumentation  
af plan – levering,  
evaluering

Patientsikkerhed



## Servicelov

## Myndighed

## Sundhedslov

Helbredstilstand eller sygdom

Fælles Sprog II

Krop ↔ Aktivitet ↔ Deltagelse

WHO

+/- Omgivelser  
+/- Personlige faktorer

Helhedsvurdering			Mål	Afgørelse
<b>A</b> Borgerens Hverdagsliv (Deltagelse)  Hvad oplever ønsker og prioriterer borgeren?	<b>B1</b> Den faglige vurdering (Aktivitet)  Konsekvenser af svækkelse, sygdom og handicap Grundlaget for afgørelsen	<b>B2</b> Den tværfaglige journal (Kroppen)  Årsagerfagligt beslutnings- og handlegrundlag  Mentale/fysiske funktioner	<b>D</b> Det retningsgivende mål  Hvad skal være retningsgivende for leveringen af indsats?	<b>E</b> Kataloget over indsatsområder  Hvad iværksættes i relation til den enkelte borger?
<b>C2</b> Personlige faktorer	<b>C1</b> Bollagens indretning	<b>B3</b> Diagnoser		

1. Funktionsniveau
2. Bevægeapparat
3. Ernæring
4. Hud og slimhinder
5. Kommunikation
6. Psykosociale forhold
7. Resp. og cirkulation
8. Seksualitet
9. Smerte og sanseindtryk
10. Søvn og hvile
11. Viden og udvikling
12. Udskillelse af affaldsstoffer

De 12 sygeplejefaglige  
problemområder

Sundhedsstyrelsen

A kommune Ydelseskatalog

C kommune kvalitetsstandard

B kommune Plejepakker

Udfører

NOTAT	
Fælles indsatskatalog med faglige beskrivelser	
Revideret oktober/november 2013	
Dato: 05. november 2013 Afdeling: Almen praksis J.nr.: 2013.02.14.000 Sagsnr.: 2013/00000000	
Indhold	
Forside	2
Begejstring	3
Forside med et fælles indsatskatalog	4
Udfordringer ved at udarbejde et fælles indsatskatalog	4
Indsatskatalogen udbygning og korrektioner	6
Fakta på indsats, der baseres på indsats	7
Indsatskatalog med faglige beskrivelser	12
Oprensning af indsatskatalog i ECI-systemet	26

## Servicelov

Helbredstilstand eller sygdom

Krop → Aktivitet

+  
+

## Myndighed

## Sundhedslov

1. Funktionsniveau  
2. Bevægeapparat

Systematized Nomenclature  
of Medicine – Clinical Terms  
(**SNOMED CT**)

International Classification  
of Functioning, Disability  
and Health (**ICF**)

ICPC-2

FSIII  
Funktions-  
niveauer

ICD-10

FSIII  
SEL indsatskatalog

# Fælles Sprog III

## Udfører

Indholdsfortegnelse

Indholdsfortegnelse	2
Funktionsniveau	3
Funktionsniveau med et fælles indsatskatalog	4
Udførelsen ved at udarbejde et fælles indsatskatalog	4
Indsatskatalogens opbygning og korrektion	6
Fakta på indtækt, det højest mulige	7
Indsatskatalog med tilgængelige bestemmelser	12
Opbygning af indsatskatalog i ECI-systemet	26

# Servicelov

## Fælles Sprog II

Helbredstilstand eller sygdom

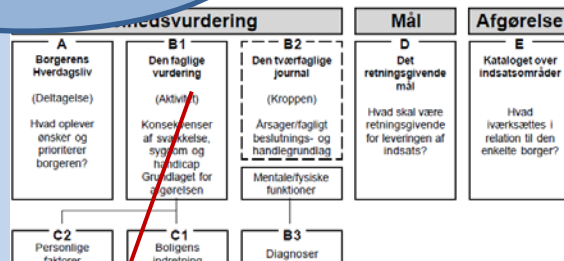
Krop ↔ Aktivitet ↔ Delta

+/- Omgivelser  
+/- Personlige faktorer

# Sundhedslov

## De 12 sygeplejefaglige problemområder

1. Funktionsniveau
2. Bevægeapparat
3. Ernæring
4. Hud og slimhinder
5. Kommunikation
6. Psykosociale forhold
7. Resp. og cirkulation
8. Seksualitet
9. Smerte og sanseindtryk
10. Søvn og hvile
11. Viden og udvikling
12. Udskillelse af affaldsstoffer



**B1: Den faglige vurdering**

Aktiviteter	Funktionsniveauer	Ikke relevant	Notater - bemærkninger
At spise	0 1 2 3 4		
At drikke	0 1 2 3 4		
At bade	0 1 2 3 4		
At vaske sig	0 1 2 3 4		
At pleje kroppen	0 1 2 3 4		
At klæde sig af og på	0 1 2 3 4		
Toiletbesøg	0 1 2 3 4		
At færdes i egen bolig	0 1 2 3 4		
At sikre indkøb af hverdagens varer	0 1 2 3 4		
At lave mad	0 1 2 3 4		
At gøre rent	0 1 2 3 4		
At vaske tøj/linned	0 1 2 3 4		
At færdes udendørs	0 1 2 3 4		
At anvende kollektive transportmidler	0 1 2 3 4		
At flytte sig	0 1 2 3 4		
At forebygge forværring af sygdom/tab i funktionsevne	0 1 2 3 4		
At sikre sammenhæng i hverdagens aktiviteter	0 1 2 3 4		

**B2: Mentale /Fysiske funktioner – Har borgeren mentale/fysiske funktionsnedsættelser, der giver begrænsninger i liv?**

Mentale funktionsnedsættelser	Ja	Nej	
Fysiske funktionsnedsættelser	Ja	Nej	
Hvordan er borgerens mestringskapacitet: <input type="checkbox"/> Høj <input type="checkbox"/> Middel <input type="checkbox"/> Lav			
<i>C2: Personlige faktorer</i>			
<b>D: Retningsgivende mål</b>	<input type="checkbox"/> Udrede <input type="checkbox"/> Udvikle <input type="checkbox"/> Fastholde <input type="checkbox"/> Lindre/understøtte		

NOTAT

Fælles indsatskatalog med faglige beskrivelser

Revideret oktober/november 2013

Den 25. november 2013  
Anette Nielsen  
Jnr 08 02 16 040  
Sag nr. 00242448

WIKOM afsnit 10  
Rydningen 3775  
2300 København S

Indhold

Forside	2
Begejstrelser	3
Forniliet med et fælles indsatskatalog	4
Udfordringerne ved at udarbejde et fælles indsatskatalog	4
Indsatskatalogets opbygning og anvendelse	6
Fokus på indsats, der løser kvalitets	7
Indsatskatalog med faglige beskrivelser	12
Opsætning af indsatskatalog i EOJ-systemet	26



## Servicelov

International Classification of Functioning, Disability and Health (ICF)

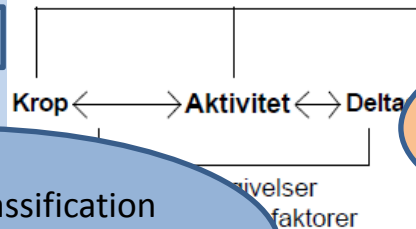
## Marselisborgcentret

### Delphi-metode

- 3 runder
- Fra 362 kategorier (på niveau 2)  
Til 20-35 kategorier

Leveres efterår 2014

Helbredstilstand eller sygdom



## De 12 sygeplejefaglige problemområder

## Sundhedslov

1. Funktionsniveau
2. Bevægeapparat
3. Ernæring
4. Hud og slimhinder
5. Kommunikation
6. Psykosociale forhold
7. Resp. og cirkulation
8. Seksualitet
9. Smerte og sanseindtryk
10. Søvn og hvile
11. Viden og udvikling
12. Udskillelse af affaldsstoffer



## Servicelov

International Classification of Functioning, Disability and Health (ICF)

### Marselisborgcentret

Delphi-metode

- 3 runder
- Fra 362 kategorier (på niveau 2)  
Til 20-35 kategorier

Leveres efterår 2014

Helbredstilstand eller sygdom

Krop ↔ Aktivitet ↔ Delta

ivelsel  
faktorer

## Sundhedslov

De 12 sygeplejefaglige

Systematized Nomenclature of Medicine – Clinical Terms (SNOMED CT)



### AAU

- Metode-udvikling
- Mapning af indsatskataloget til SNOMED-CT
- Identifikation og SNOMED-CT mapning af de tilstande der vil kunne ligge til grund for de mappede indsatser

- SNOMED-CT som referenceterminologi i FSIII

Leveres efterår 2014

1. Funktionsniveau

geapparat

g

og slimhinder

5. Kommunikation

6. Psykosociale forhold

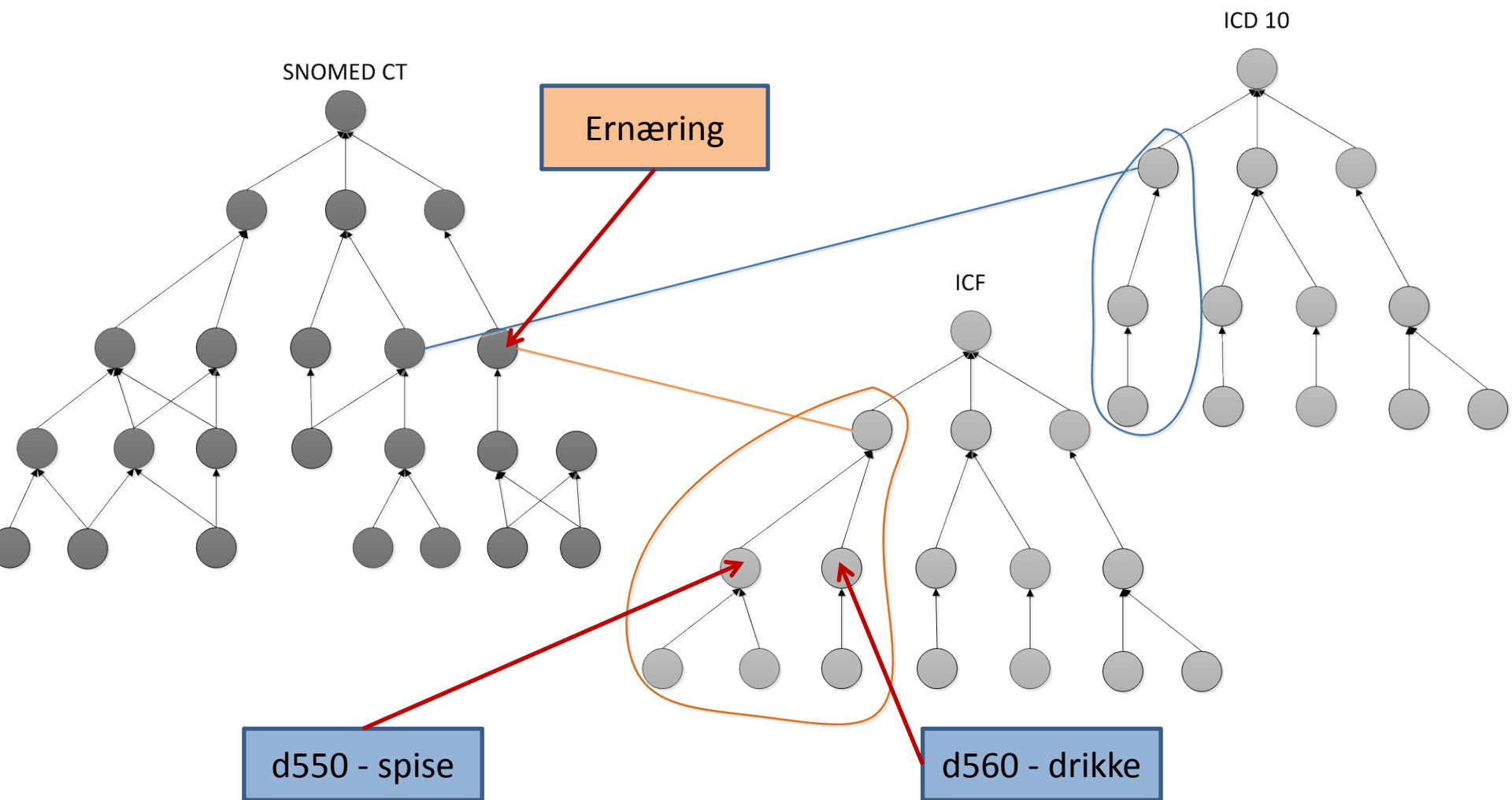
7. Resp. og cirkulation

seindtryk

kling

affaldsstoffer

# SNOMED-CT referenceterminologi



## Servicelov

ICF

### TILSTAND

d550 spise

d560 drikke

Funktionsniveau: Moderate  
begrænsninger (2)

Forventet Tilstand: Ingen/  
ubetydelige begrænsninger (0)

Indsats – personlig hjælp

## Sundhedslov

SNOMED-CT

### TILSTAND

Ernæring

Problemer vedr. fødeindtag,  
undervægt

### Forventet Tilstand

Stabilisering af vægt

Indsats – Fødeindtagelses- og  
diætplaner, undervisning i  
ernæring

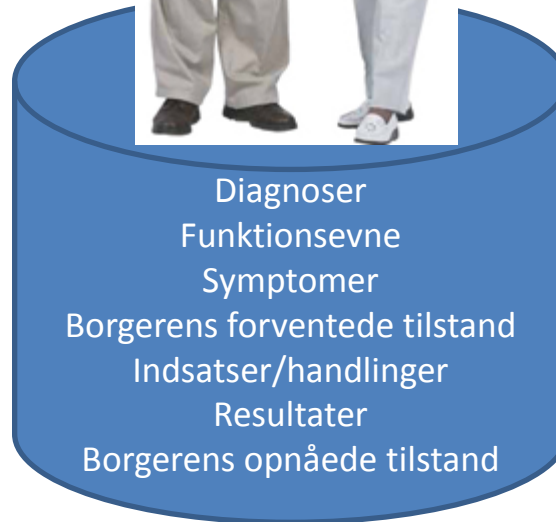
# Løsninger – Udfordringer - Risici

- Procesmodel - generisk! (anvendelig i 'hele' den kommunale forretning?)
- Behov og problemer => klassificerede tilstande
- Fritekst => klassificerer dokumentation (begrænset mængde dokumentation)
- Genbrug og opdatering af dokumentation
- Tværfaglig dokumentation – dvs. på tværs af:
  - Funktioner (myndighed (ex visitator) / udfører (ex. SSH))
  - Faggrupper (visitator, SSA, sygeplejerske, ergoterapeut, kontorass. ....)
- Data til anvendelse direkte (på tværs af organisatoriske niveauer – kvalitetsudvikling, styring, prioritering)





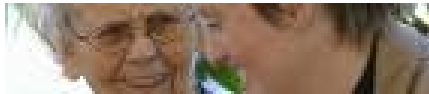
Andre kommunale forvaltninger  
 Beskæftigelse  
 Voksenhandicap  
 Socialpsykiatri  
 Udsatte voksne



Privatpraktiserende  
 fysioterapeut



Sygehuse  
 speciallæger



Visitorator/myndighed

Hjælpemidler



Lev. hjemmesygepleje



Lev. praktisk/personlig hjælp



Lev. træning



Praktiserende læge

# SLUT

